



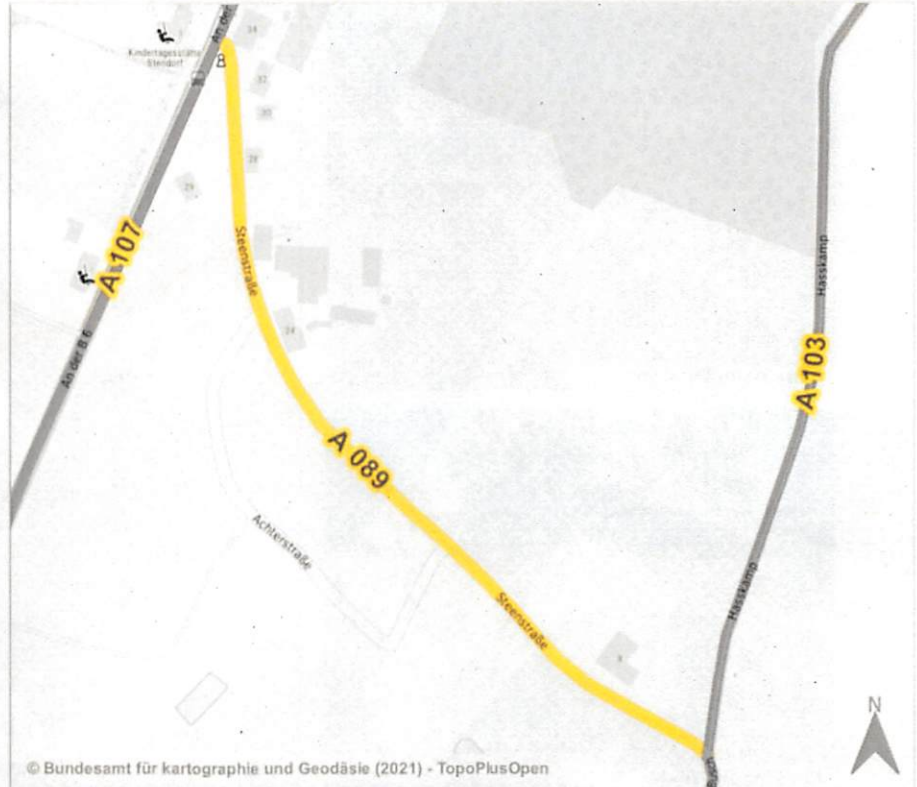
Blick nach Nordwesten

© PGV-Alruiz



Blick nach Norden

© PGV-Alruiz



© Bundesamt für kartographie und Geodäsie (2021) - TopoPlusOpen

**Allgemein**

<b>Strecke von</b>	An Heumanns Busch
<b>Strecke bis</b>	An der B6
<b>Distanz/ Zeit</b>	638 m   3 Min.
<b>Klassifizierung</b>	Gemeindestraße
<b>Ortslage</b>	innerorts
<b>Baulastträger</b>	Gemeinde
<b>Führungsform</b>	Radverkehr auf Mischverkehr. Keine weitere Führungsform.
<b>Hinweise aus der Beteiligung</b>	-

**Bestand**

<b>Breite</b>	4,00 m
<b>Belag &amp; Zustand</b>	Asphalt - leicht eingeschränkt
<b>ruhender Verkehr</b>	-
<b>zul. Geschw.</b>	30 km/h
<b>DTV</b>	-

**Planung**

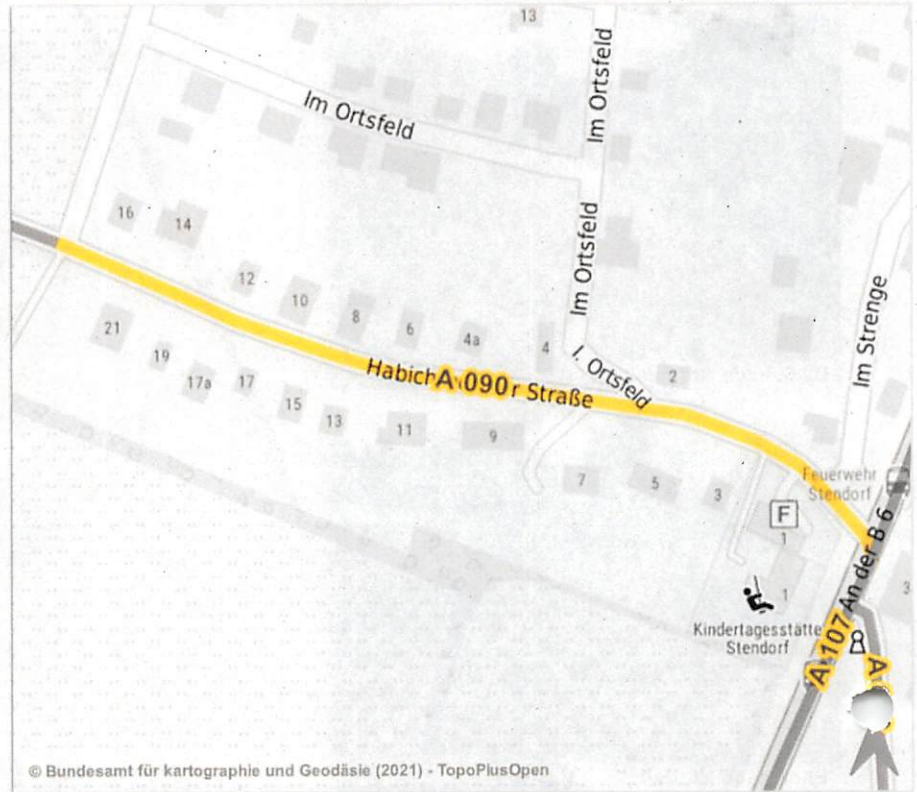
<b>Maßnahme</b>	Kein Handlungsbedarf.
<b>Kosten</b>	- €
<b>Priorität</b>	Bereits nutzbar



Blick nach Westen



Blick nach Westen



© Bundesamt für kartographie und Geodäsie (2021) - TopoPlusOpen

Allgemein		Bestand	
Strecke von	An der B6	Breite	4,00 m
Strecke bis	Ortsausfahrt	Belag & Zustand	Asphalt - gut
Distanz/ Zeit	356 m   1 Min.	ruhender Verkehr	Südseite Längsparken
Klassifizierung	Gemeindestraße	zul. Geschw.	30 km/h
Ortslage	innerorts	DTV	-
Baulastträger	Gemeinde		
Führungsform	Radverkehr im Mischverkehr. Keine weitere Führungsform.		
Hinweise aus der Beteiligung	-		

Planung	
Maßnahme	Kein Handlungsbedarf.
Kosten	- €
Priorität	Bereits nutzbar





Blick nach Westen

© PGV Alutz



Blick nach Westen



© Bundesamt für kartographie und Geodäsie (2021) - TopoPlusOpen

**Allgemein**

<b>Strecke von</b>	Ortsausfahrt
<b>Strecke bis</b>	Kreisgrenze
<b>Distanz/ Zeit</b>	2.556 m   10 Min.
<b>Klassifizierung</b>	Gemeindestraße
<b>Ortslage</b>	innerorts
<b>Baulastträger</b>	Gemeinde
<b>Führungsform</b>	Radverkehr im Mischverkehr. Keine weitere Führungsform.
<b>Hinweise aus der Beteiligung</b>	-

**Bestand**

<b>Breite</b>	3,50 m
<b>Belag &amp; Zustand</b>	Asphalt - leicht eingeschränkt
<b>ruhender Verkehr</b>	-
<b>zul. Geschw.</b>	50 km/h
<b>DTV</b>	-

**Planung**

<b>Maßnahme</b>	Kein Handlungsbedarf.
<b>Kosten</b>	- €
<b>Priorität</b>	Bereits nutzbar



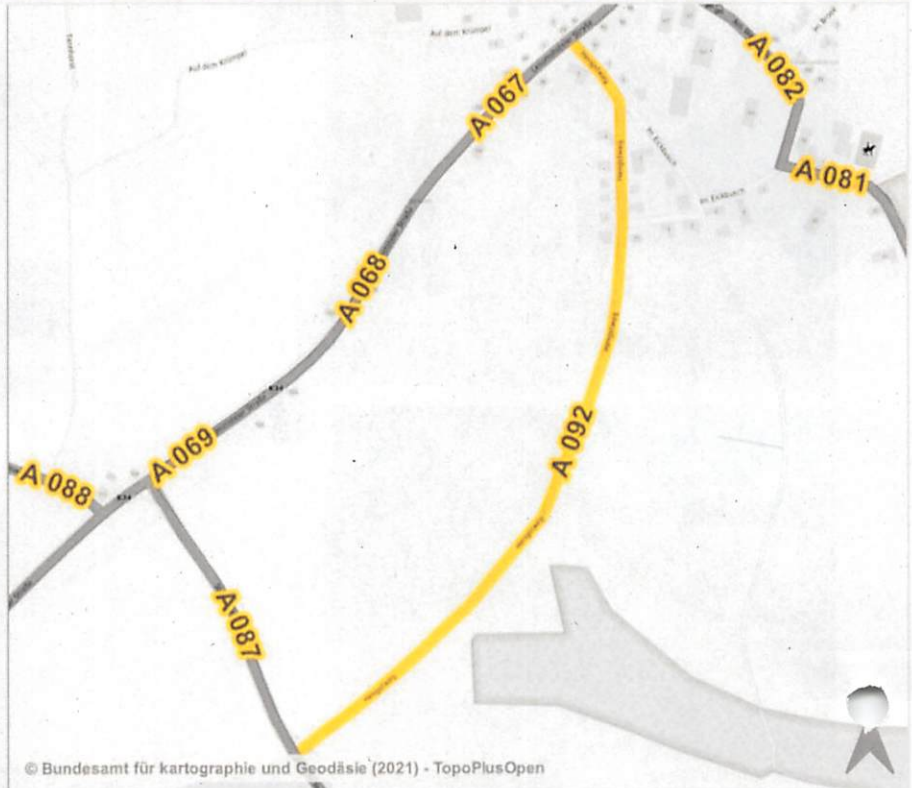
Blick nach Südosten

© PGV-Airutz



Blick nach Süden

© PGV-Airutz



© Bundesamt für kartographie und Geodäsie (2021) - TopoPlusOpen

Allgemein		Bestand	
Strecke von	Lesumstoteler Straße	Breite	3,50 m
Strecke bis	Stendorfer Straße	Belag & Zustand	Asphalt - erheblich eingeschränkt
Distanz/ Zeit	971 m   4 Min.	ruhender Verkehr	-
Klassifizierung	Gemeindestraße	zul. Geschw.	50 km/h
Ortslage	innerorts	DTV	-
Baulastträger	Gemeinde		
Führungsform	Radverkehr im Mischverkehr. Keine weitere Führungsform.		
Hinweise aus der Beteiligung	-		

Planung	
Maßnahme	Temporeduzierung auf 30 km/h. Erneuerung der Fahrbahndecke.
Kosten	136.950 €
Priorität	1 - Hohe Priorität





**Allgemein**

<b>Strecke von</b>	Osterhagener Straße
<b>Strecke bis</b>	Stendorfer Straße
<b>Distanz/ Zeit</b>	261 m   1 Min.
<b>Klassifizierung</b>	Gemeindestraße
<b>Ortslage</b>	innerorts
<b>Baulastträger</b>	Gemeinde
<b>Führungsform</b>	Radverkehr im Mischverkehr. Keine weitere Führungsform.
<b>Hinweise aus der Beteiligung</b>	-

**Bestand**

<b>Breite</b>	5,80 m
<b>Belag &amp; Zustand</b>	Pflaster - leicht eingeschränkt
<b>ruhender Verkehr</b>	-
<b>zul. Geschw.</b>	30 km/h
<b>DTV</b>	-

**Planung**

<b>Maßnahme</b>	Kein Handlungsbedarf.
<b>Kosten</b>	- €
<b>Priorität</b>	Bereits nutzbar



Blick nach Südwesten

© PGV-Alutz



Blick nach Südwesten

© PGV-Alutz



© Bundesamt für kartographie und Geodäsie (2021) - TopoPlusOpen

**Allgemein**

<b>Strecke von</b>	Vor Osterhagen
<b>Strecke bis</b>	Kösters Feld
<b>Distanz/ Zeit</b>	478 m   2 Min.
<b>Klassifizierung</b>	Wirtschaftsweg
<b>Ortslage</b>	außerorts
<b>Baulastträger</b>	Gemeinde
<b>Führungsform</b>	Radverkehr im Mischverkehr. Keine weitere Führungsform.
<b>Hinweise aus der Beteiligung</b>	-

**Bestand**

<b>Breite</b>	4,00 m
<b>Belag &amp; Zustand</b>	Pflaster - leicht eingeschränkt
<b>ruhender Verkehr</b>	-
<b>zul. Geschw.</b>	30 km/h
<b>DTV</b>	-

**Planung**

<b>Maßnahme</b>	Kein Handlungsbedarf.
<b>Kosten</b>	- €
<b>Priorität</b>	Bereits nutzbar





Blick nach Südwesten

© PGV-Aktuz



Blick nach Südwesten

© PGV-Aktuz



© Bundesamt für Kartographie und Geodäsie (2021) - TopoPlusOpen

**Allgemein**

<b>Strecke von</b>	Kösters Feld
<b>Strecke bis</b>	Alter Postweg
<b>Distanz/ Zeit</b>	370 m   1 Min.
<b>Klassifizierung</b>	Gemeindestraße
<b>Ortslage</b>	innerorts
<b>Baulastträger</b>	Gemeinde
<b>Führungsform</b>	Radverkehr im Mischverkehr. Keine weitere Führungsform.
<b>Hinweise aus der Beteiligung</b>	-

**Bestand**

<b>Breite</b>	5,20 m
<b>Belag &amp; Zustand</b>	Asphalt - leicht eingeschränkt
<b>ruhender Verkehr</b>	-
<b>zul. Geschw.</b>	30 km/h
<b>DTV</b>	-

**Planung**

<b>Maßnahme</b>	Kein Handlungsbedarf.
<b>Kosten</b>	- €
<b>Priorität</b>	Bereits nutzbar





Blick nach Osten



Blick nach Osten



Allgemein		Bestand	
Strecke von	Ihlpohler Heerstraße	Breite	4,00 m
Strecke bis	Alter Postweg	Belag & Zustand	Pflaster - erheblich eingeschränkt
Distanz/ Zeit	238 m   1 Min.	ruhender Verkehr	Südseite Längsparken
Klassifizierung	Gemeindestraße	zul. Geschw.	30 km/h
Ortslage	innerorts	DTV	-
Baulastträger	Gemeinde		
Führungsform	Radverkehr im Mischverkehr. Keine weitere Führungsform.		
Hinweise aus der Beteiligung	-		

Planung	
Maßnahme	Ausweisung als Fahrradstraße. Längsparken entfällt. Asphaltierung der Fahrbahndecke. DTV prüfen.
Kosten	81.950 €
Priorität	2 - Mittlere Priorität

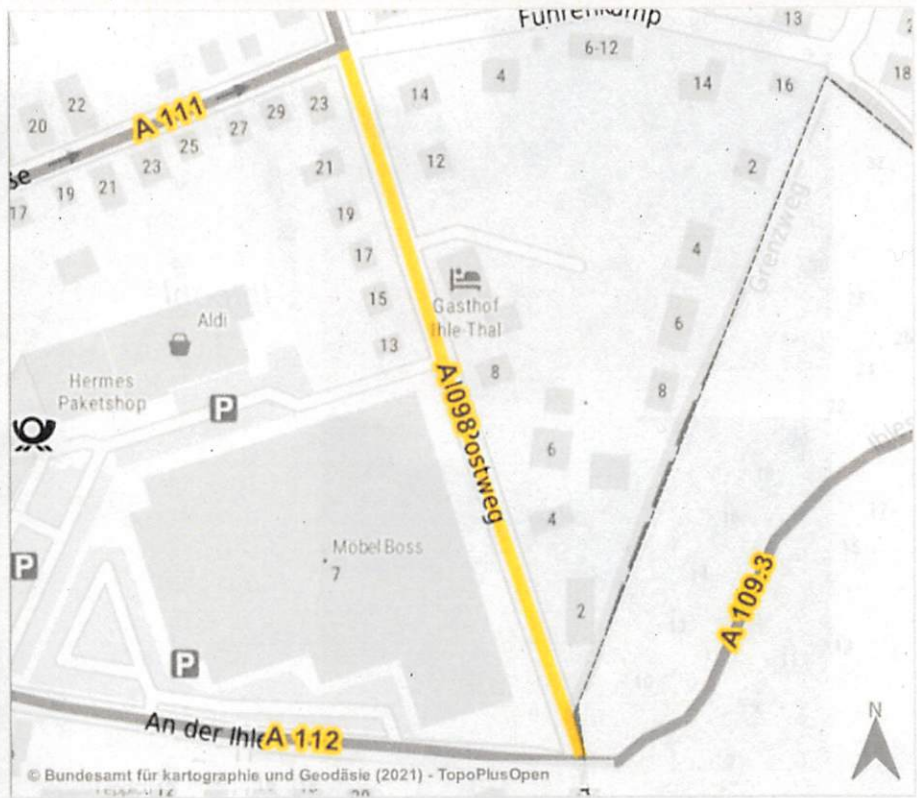




Blick nach Süden



Blick nach Süden



Allgemein		Bestand	
Strecke von	Heimstraße	Breite	6,00 m
Strecke bis	An der Ihle	Belag & Zustand	Pflaster - erheblich eingeschränkt
Distanz/ Zeit	261 m   1 Min.	ruhender Verkehr	-
Klassifizierung	Gemeindestraße	zul. Geschw.	30 km/h
Ortslage	innerorts	DTV	-
Baulastträger	Gemeinde		
Führungsform	Radverkehr im Mischverkehr. Keine weitere Führungsform.		
Hinweise aus der Beteiligung	-		

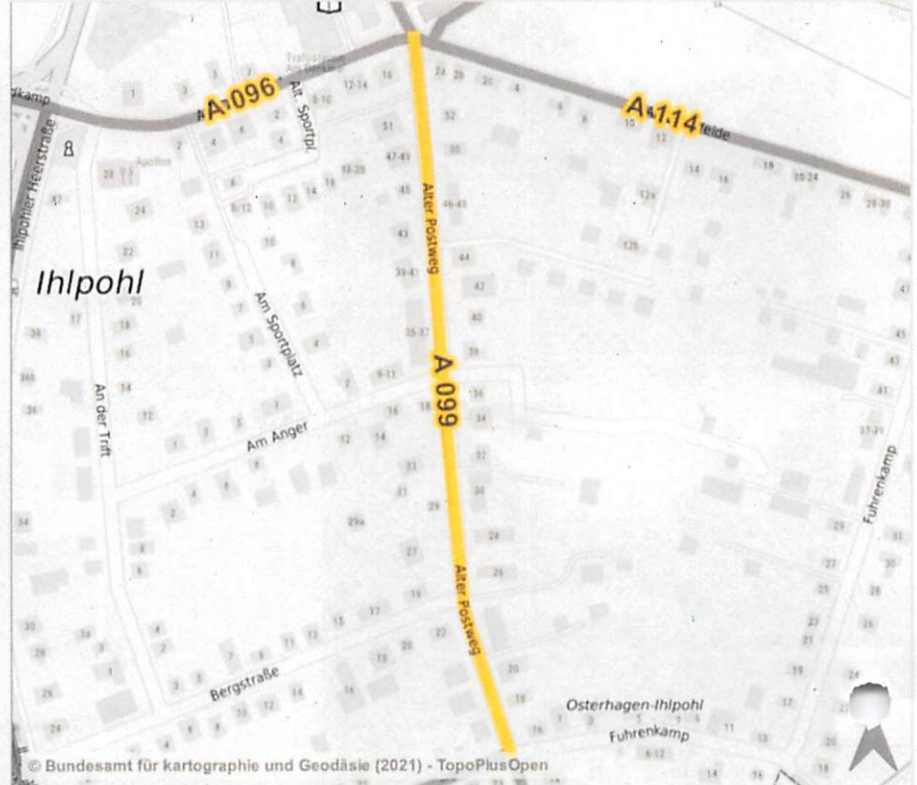
Planung	
Maßnahme	Ausweisung als Fahrradstraße. Erneuerung der Fahrbahndecke. Umbau bereits in Planung.
Kosten	- €
Priorität	In Planung



Blick nach Süden



Blick nach Süden



© Bundesamt für Kartographie und Geodäsie (2021) - TopoPlus Open

Allgemein		Bestand	
Strecke von	Osterhagen	Breite	5,60 m
Strecke bis	Heimstraße	Belag & Zustand	Pflaster - erheblich eingeschränkt
Distanz/ Zeit	447 m   2 Min.	ruhender Verkehr	wechselseitig Längsparken
Klassifizierung	Gemeindestraße	zul. Geschw.	30 km/h
Ortslage	innerorts	DTV	-
Baulastträger	Gemeinde		
Führungsform	Radverkehr im Mischverkehr. Keine weitere Führungsform.		
Hinweise aus der Beteiligung	-		

**Planung**

Maßnahme	Ausweisung als Fahrradstraße. Längsparken entfällt. Erneuerung der Fahrbahndecke. Umbau bereits in Planung.
Kosten	- €
Priorität	In Planung





Blick nach Norden



Blick nach Norden



Allgemein		Bestand	
Strecke von	Am Denkmal	Breite	2,60 m
Strecke bis	Belagswechsel	Belag & Zustand	Asphalt - leicht eingeschränkt
Distanz/ Zeit	226 m   1 Min.	ruhender Verkehr	-
Klassifizierung	Gemeindestraße	zul. Geschw.	30 km/h
Ortslage	innerorts	DTV	-
Baulastträger	Gemeinde		
Führungsform	Radverkehr im Mischverkehr. Keine weitere Führungsform.		
Hinweise aus der Beteiligung	-		

Planung	
Maßnahme	Ausweisung als Fahrradstraße. Einbahnstraßenführung (Radverkehr frei) bleibt bestehen. Verbreiterung der Fahrbahn und Anlage eines separaten Gehweges für den Schulverkehr. DTV prüfen.
Kosten	110.000 €
Priorität	1 - Hohe Priorität

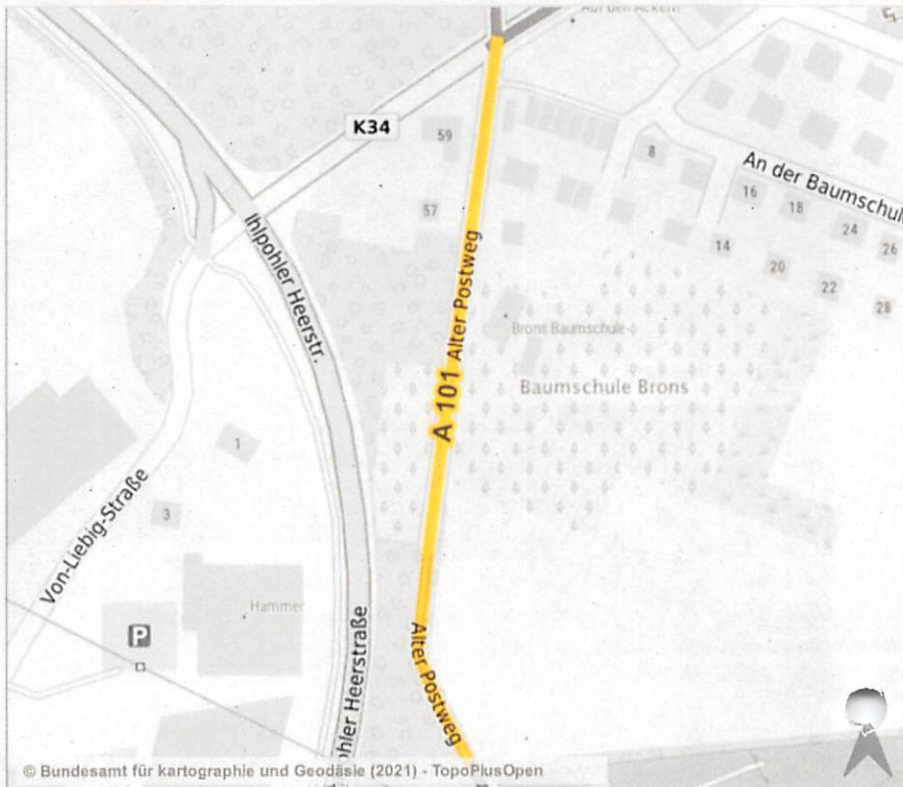




Blick nach Norden



Blick nach Norden



© Bundesamt für kartographie und Geodäsie (2021) - TopoPlusOpen

**Allgemein**

<b>Strecke von</b>	Belagswechsel
<b>Strecke bis</b>	Lesumstoteler Straße
<b>Distanz/ Zeit</b>	316 m   1 Min.
<b>Klassifizierung</b>	Gemeindestraße
<b>Ortslage</b>	innerorts
<b>Baulastträger</b>	Gemeinde
<b>Führungsform</b>	Radverkehr auf selbstständiger Wegeverbindung. Keine weitere Führungsform.
<b>Hinweise aus der Beteiligung</b>	-

**Bestand**

<b>Breite</b>	2,50 m
<b>Belag &amp; Zustand</b>	Schotter - erheblich eingeschränkt
<b>ruhender Verkehr</b>	-
<b>zul. Geschw.</b>	30 km/h
<b>DTV</b>	-

**Planung**

<b>Maßnahme</b>	Ausweisung als Fahrradstraße. Asphaltierung der Fahrbahndecke. DTV prüfen.
<b>Kosten</b>	71.500 €
<b>Priorität</b>	1 - Hohe Priorität





Blick nach Norden

© PGV-Arutz



Blick nach Norden

© PGV-Arutz



**Allgemein**

<b>Strecke von</b>	Lesumstoteler Straße
<b>Strecke bis</b>	Steenstraße
<b>Distanz/ Zeit</b>	895 m   4 Min.
<b>Klassifizierung</b>	Wirtschaftsweg
<b>Ortslage</b>	außerorts
<b>Baulastträger</b>	Gemeinde
<b>Führungsform</b>	Radverkehr auf Wirtschaftsweg. Keine weitere Führungsform.
<b>Hinweise aus der Beteiligung</b>	-

**Bestand**

<b>Breite</b>	2,50 m
<b>Belag &amp; Zustand</b>	Asphalt - leicht eingeschränkt
<b>ruhender Verkehr</b>	-
<b>zul. Geschw.</b>	-
<b>DTV</b>	-

**Planung**

<b>Maßnahme</b>	Kein Handlungsbedarf.
<b>Kosten</b>	- €
<b>Priorität</b>	Bereits nutzbar



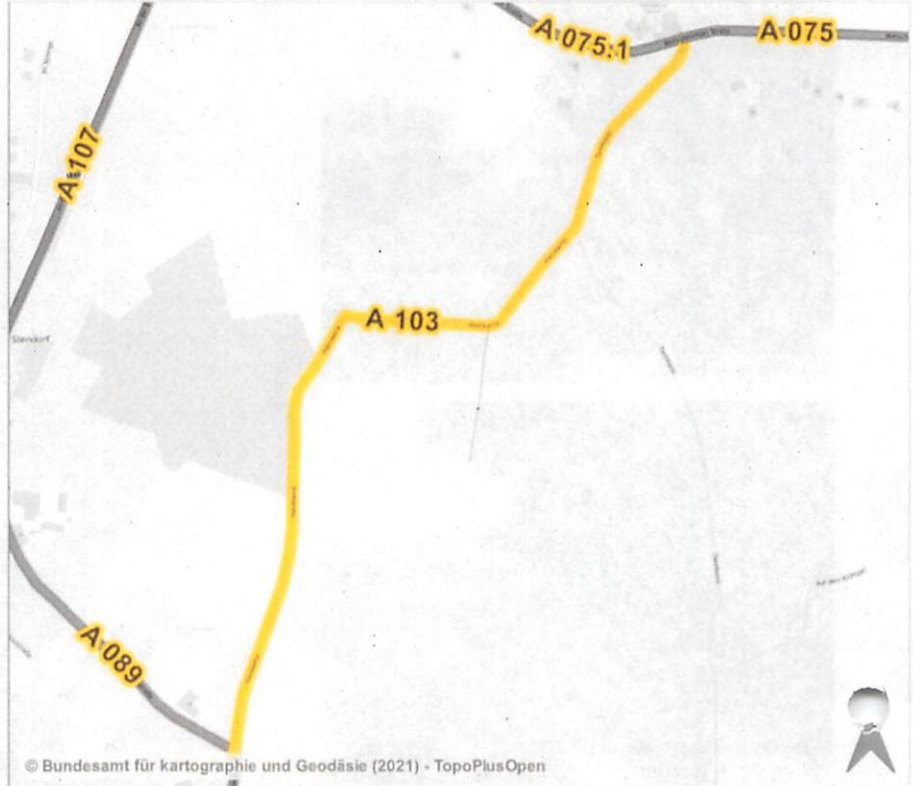
Blick nach Norden

© PGV-Arutz



Blick nach Norden

© PGV-Arutz



© Bundesamt für Kartographie und Geodäsie (2021) - TopoPlusOpen

Allgemein		Bestand	
Strecke von	An Heumanns Busch	Breite	2,00 m
Strecke bis	Werschenreger Straße	Belag & Zustand	Schotter - erheblich eingeschränkt
Distanz/ Zeit	1.296 m   5 Min.	ruhender Verkehr	-
Klassifizierung	Wirtschaftsweg	zul. Geschw.	-
Ortslage	innerorts	DTV	-
Baulastträger	Gemeinde		
Führungsform	Radverkehr auf Wirtschaftsweg. Keine weitere Führungsform.		
Hinweise aus der Beteiligung	Vom Radverkehr stark frequentierte Verbindung.		

**Planung**

Maßnahme	Asphaltierung der Fahrbahndecke. Ausbau auf mind. 2,50 m Breite. Beleuchtung installieren.		
Kosten	445.500 €		
Priorität	1 - Hohe Priorität		





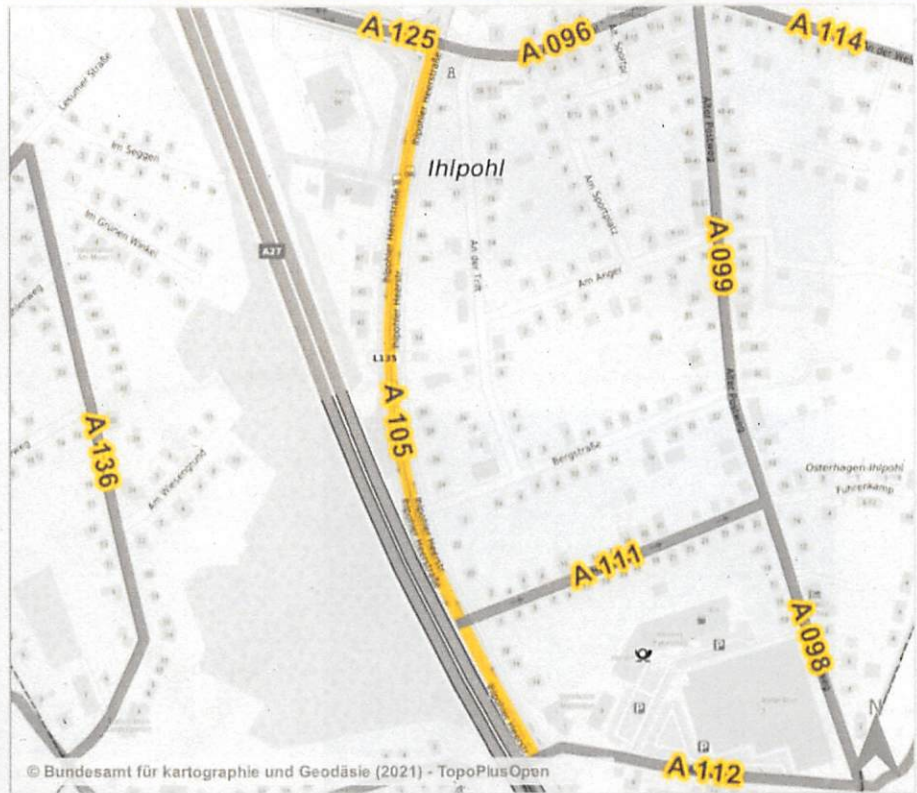
Blick nach Süden

© PGV-Alutz



Blick nach Süden

© PGV-Alutz



© Bundesamt für kartographie und Geodäsie (2021) - TopoPlusOpen

**Allgemein**

<b>Strecke von</b>	Heidkamp
<b>Strecke bis</b>	An der Ihle
<b>Distanz/ Zeit</b>	653 m   3 Min.
<b>Klassifizierung</b>	Landesstraße
<b>Ortslage</b>	innerorts
<b>Baulastträger</b>	Landkreis

**Bestand**

<b>Breite</b>	1,70 m
<b>Belag &amp; Zustand</b>	Asphalt - erheblich eingeschränkt
<b>ruhender Verkehr</b>	-
<b>zul. Geschw.</b>	50 km/h
<b>DTV</b>	-

**Führungsform** Westseitig gem. Geh-/ Radweg (Z240) in Zweirichtungsführung.  
Ostseitig gem. Geh-/ Radweg (Z240) in Zweirichtungsführung.  
Seitenraumführung aufgrund der hohen Anzahl an Grundstückszufahrten auf Ostseite ungeeignet.

**Hinweise aus der Beteiligung** Belagsqualität eingeschränkt.

**Planung**

**Maßnahme** Ausbau (ggf. einseitig) der gem. Geh-/ Radwege auf mind. 2,50 m Breite. Erneuerung des Belags.

**Kosten** 449.350 €

**Priorität** 2 - Mittlere Priorität





Blick nach Nordwesten



Blick nach Norden



**Allgemein**

**Bestand**

<b>Strecke von</b>	Lesumstoteler Straße	<b>Breite</b>	2,00 m
<b>Strecke bis</b>	Kreisgrenze	<b>Belag &amp; Zustand</b>	Asphalt - erheblich eingeschränkt
<b>Distanz/ Zeit</b>	2.729 m   11 Min.	<b>ruhender Verkehr</b>	-
<b>Klassifizierung</b>	Landesstraße	<b>zul. Geschw.</b>	70 km/h
<b>Ortslage</b>	außerorts	<b>DTV</b>	9.000 Kfz/Tag (2015)
<b>Baulastträger</b>	Landkreis		
<b>Führungsform</b>	Westseitig gem. Geh-/ Radweg (Z240) in Zweirichtungsführung. Keine weitere Führungsform.		
<b>Hinweise aus der Beteiligung</b>	Zu geringe Radwegbreite.		

**Planung**

<b>Maßnahme</b>	Ausbau des gem. Geh-/ Radwegs auf mind. 2,50 m Breite zzgl. Sicherheitstrennstreifen. Erneuerung des Belags.		
<b>Kosten</b>	938.850 €		
<b>Priorität</b>	2 - Mittlere Priorität		





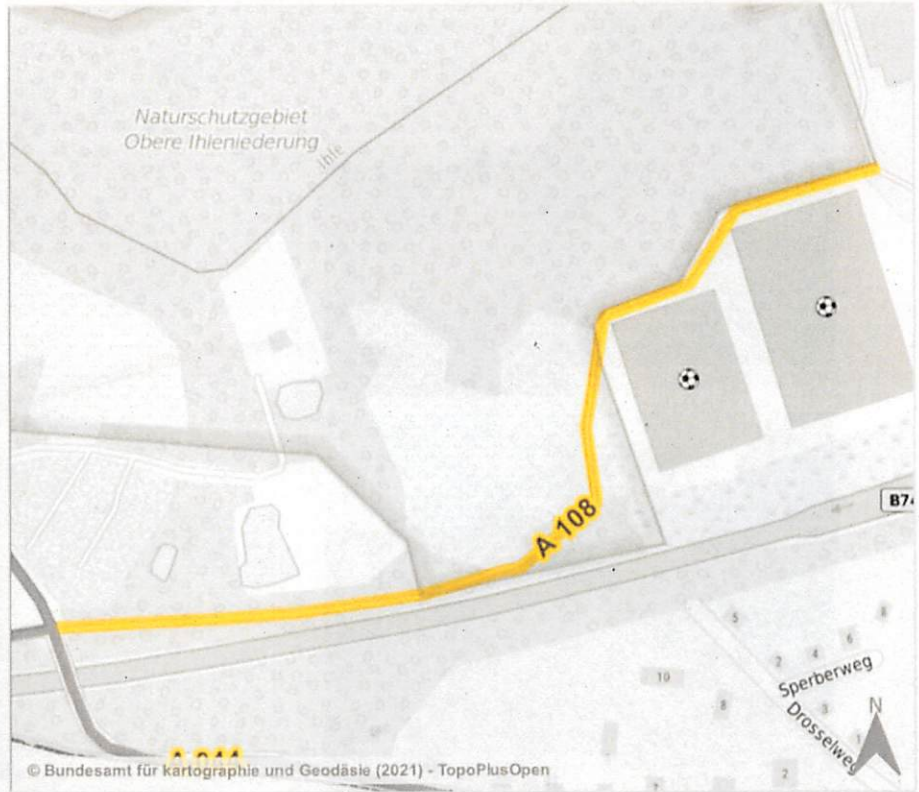
Blick nach Osten

© PGV-Alutz



Blick nach Osten

© PGV-Alutz



© Bundesamt für Kartographie und Geodäsie (2021) - TopoPlusOpen

Allgemein		Bestand	
Strecke von	Am Reuterplatz	Breite	1,50 m
Strecke bis	Schulzentrum	Belag & Zustand	Wassergeb. - kaum nutzbar
Distanz/ Zeit	544 m   2 Min.	ruhender Verkehr	-
Klassifizierung	Selbstständige Wegeverbindung	zul. Geschw.	-
Ortslage	innerorts	DTV	-
Baulastträger	Gemeinde		
Führungsform	Radverkehr auf selbstständiger Wegeverbindung. Keine weitere Führungsform. Stark frequentierter Weg durch Schulverkehr. Erhebliche Steigungen im östlichen Abschnitt.		
Hinweise aus der Beteiligung	Beleuchtung fehlt. Hangabsicherung fehlt.		

**Planung**

Maßnahme	Ausbau und Asphaltierung auf mind. 2,50 m Breite. Anrampung durch Geländemodellierung und Hangabsicherung. Beleuchtung installieren. Naturschutzrechtliche Belange des NSG "Obere Ihlieniederung" beachten.		
Kosten	324.500 €		
Priorität	1 - Hohe Priorität		





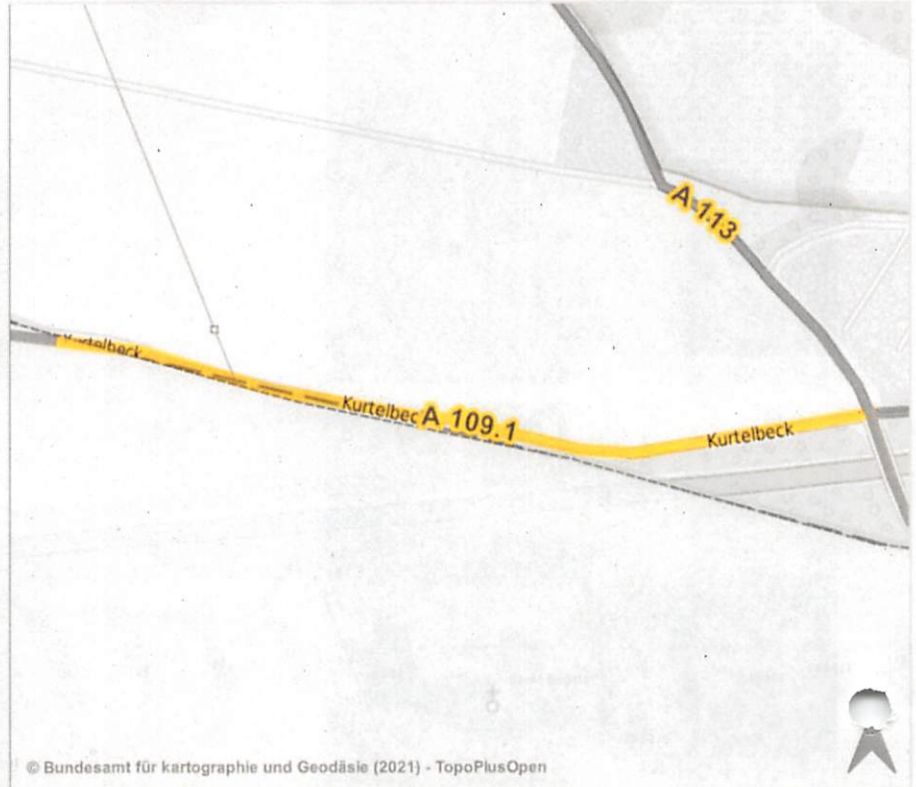
Blick nach Osten

© PGV-Arutz



Blick nach Osten

© PGV-Arutz



© Bundesamt für kartographie und Geodäsie (2021) - TopoPlusOpen

Allgemein		Bestand	
Strecke von	Am Reuterplatz	Breite	2,70 m
Strecke bis	Landesgrenze	Belag & Zustand	Tränkung - leicht eingeschränkt
Distanz/ Zeit	401 m   2 Min.	ruhender Verkehr	-
Klassifizierung	Wirtschaftsweg	zul. Geschw.	-
Ortslage	außerorts	DTV	-
Baulastträger	Gemeinde		
Führungsform	Radverkehr im Mischverkehr. Keine weitere Führungsform.		
Hinweise aus der Beteiligung	-		

**Planung**

Maßnahme	Ausbau und Asphaltierung auf mind. 2,50 m Breite. Beleuchtung installieren.
Kosten	138.600 €
Priorität	1 - Hohe Priorität

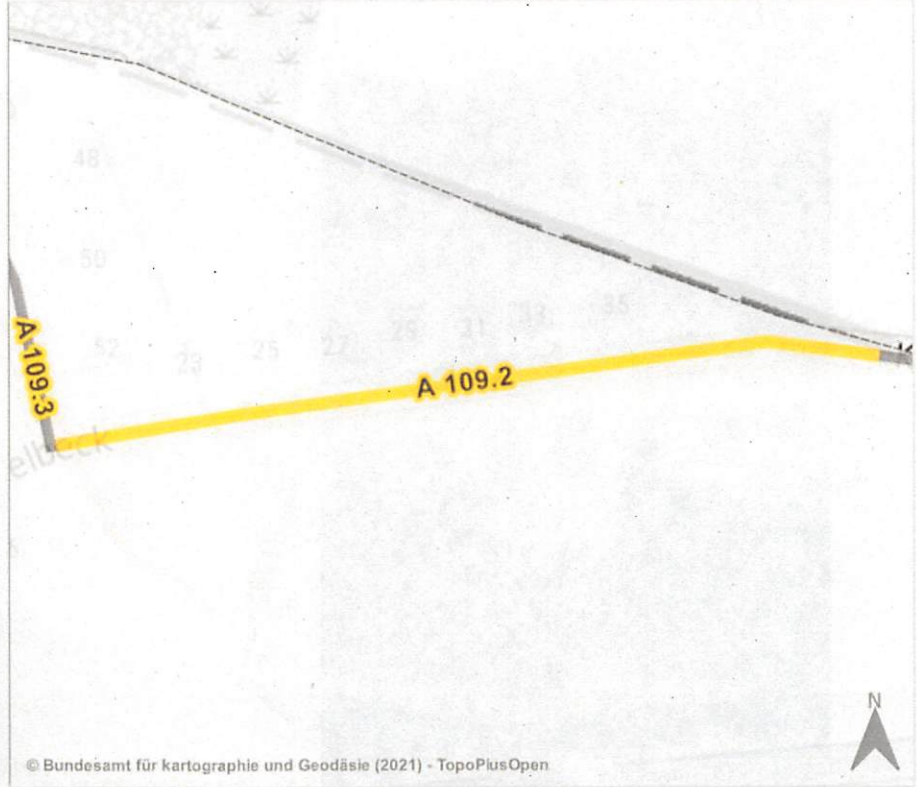




Blick nach Westen



Blick nach Südwesten



© Bundesamt für Kartographie und Geodäsie (2021) - TopoPlusOpen

**Allgemein**

<b>Strecke von</b>	Landesgrenze
<b>Strecke bis</b>	Alter Postweg
<b>Distanz/ Zeit</b>	422 m   2 Min.
<b>Klassifizierung</b>	Gemeindestraße
<b>Ortslage</b>	innerorts
<b>Baulastträger</b>	Bremen
<b>Führungsform</b>	Radverkehr im Mischverkehr. Keine weitere Führungsform.
<b>Hinweise aus der Beteiligung</b>	-

**Bestand**

<b>Breite</b>	3,80 m
<b>Belag &amp; Zustand</b>	Asphalt - leicht eingeschränkt
<b>ruhender Verkehr</b>	-
<b>zul. Geschw.</b>	30 km/h
<b>DTV</b>	-

**Planung**

<b>Maßnahme</b>	Kein Handlungsbedarf. Weiterleitung an Verwaltung Bremen.
<b>Kosten</b>	- €
<b>Priorität</b>	Bereits nutzbar



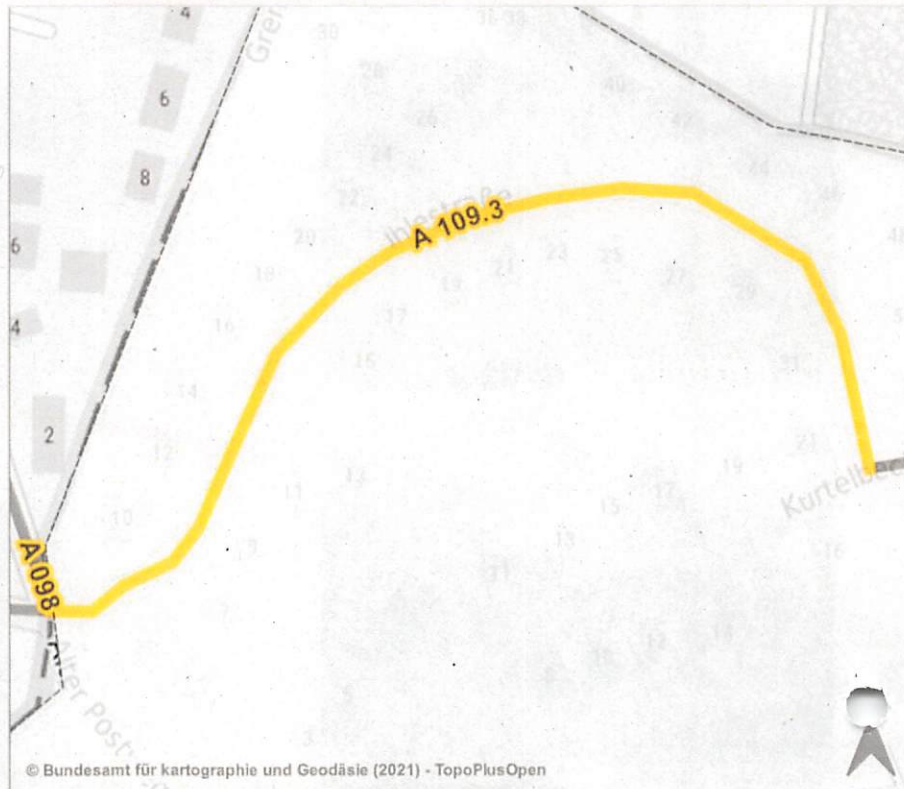
Blick nach Westen

© PGV-Akruz



Blick nach Südwesten

© PGV-Akruz



© Bundesamt für Kartographie und Geodäsie (2021) - TopoPlusOpen

**Allgemein**

<b>Strecke von</b>	Kurtelbeck
<b>Strecke bis</b>	Alter Postweg
<b>Distanz/ Zeit</b>	422 m   2 Min.
<b>Klassifizierung</b>	Gemeindestraße
<b>Ortslage</b>	innerorts
<b>Baulastträger</b>	Bremen
<b>Führungsform</b>	Radverkehr im Mischverkehr. Keine weitere Führungsform.
<b>Hinweise aus der Beteiligung</b>	-

**Bestand**

<b>Breite</b>	5,50 m
<b>Belag &amp; Zustand</b>	Pflaster - leicht eingeschränkt
<b>ruhender Verkehr</b>	Ostseite Längsparken
<b>zul. Geschw.</b>	30 km/h
<b>DTV</b>	-

**Planung**

<b>Maßnahme</b>	Kein Handlungsbedarf. Weiterleitung an Verwaltung Bremen.
<b>Kosten</b>	- €
<b>Priorität</b>	Bereits nutzbar





Blick nach Osten

© PGV-Alutz



Blick nach Osten

© PGV-Alutz



© Bundesamt für Kartographie und Geodäsie (2021) - TopoPlusOpen



Allgemein		Bestand	
Strecke von	Ihlpohler Heerstraße	Breite	5,20 m
Strecke bis	Alter Postweg	Belag & Zustand	Pflaster - leicht eingeschränkt
Distanz/ Zeit	285 m   1 Min.	ruhender Verkehr	-
Klassifizierung	Gemeindestraße	zul. Geschw.	30 km/h
Ortslage	innerorts	DTV	-
Baulastträger	Gemeinde		
Führungsform	Radverkehr im Mischverkehr. Keine weitere Führungsform.		
Hinweise aus der Beteiligung	-		

**Planung**

Maßnahme	Kein Handlungsbedarf.
Kosten	- €
Priorität	Bereits nutzbar



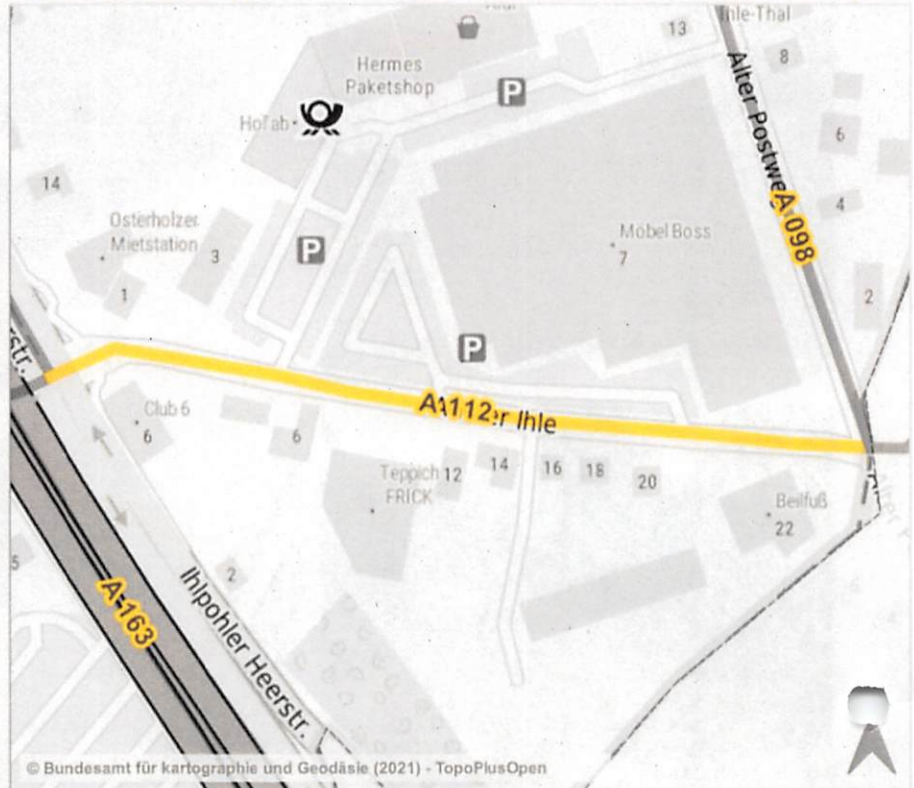
Blick nach Westen

© PGV-Arutz



Blick nach Westen

© PGV-Arutz



© Bundesamt für Kartographie und Geodäsie (2021) - TopoPlusOpen

**Allgemein**

<b>Strecke von</b>	Alter Postweg
<b>Strecke bis</b>	Ihlpohler Heerstraße
<b>Distanz/ Zeit</b>	288 m   1 Min.
<b>Klassifizierung</b>	Gemeindestraße
<b>Ortslage</b>	innerorts
<b>Baulastträger</b>	Gemeinde
<b>Führungsform</b>	Radverkehr im Mischverkehr. Keine weitere Führungsform.
<b>Hinweise aus der Beteiligung</b>	-

**Bestand**

<b>Breite</b>	5,60 m
<b>Belag &amp; Zustand</b>	Pflaster - leicht eingeschränkt
<b>ruhender Verkehr</b>	-
<b>zul. Geschw.</b>	50 km/h
<b>DTV</b>	-

**Planung**

<b>Maßnahme</b>	Temporeduzierung auf 30 km/h.
<b>Kosten</b>	2.750 €
<b>Priorität</b>	K - Kleinmaßnahmen





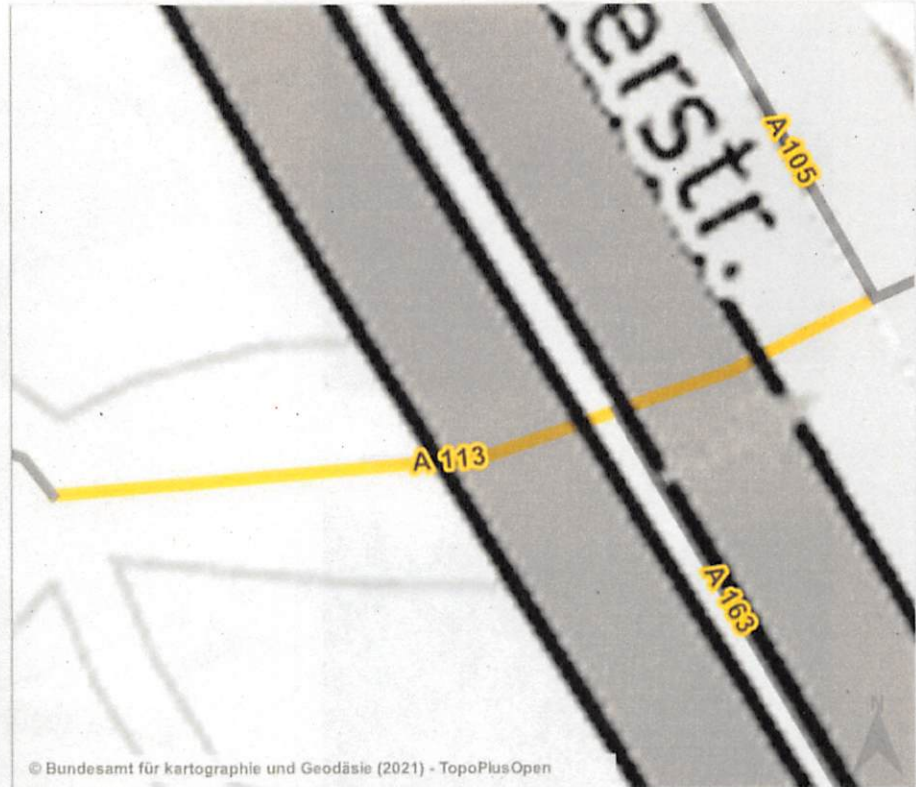
Blick nach Westen

© PGV-Arutz



Blick nach Westen

© PGV-Arutz



© Bundesamt für kartographie und Geodäsie (2021) - TopoPlusOpen

**Allgemein**

<b>Strecke von</b>	Ihlpohler Heerstraße
<b>Strecke bis</b>	Rosenhügel
<b>Distanz/ Zeit</b>	59 m   1 Min.
<b>Klassifizierung</b>	Gemeindestraße
<b>Ortslage</b>	innerorts
<b>Baulastträger</b>	Gemeinde
<b>Führungsform</b>	Radverkehr im Mischverkehr. Keine weitere Führungsform.
<b>Hinweise aus der Beteiligung</b>	-

**Bestand**

<b>Breite</b>	4,30 m
<b>Belag &amp; Zustand</b>	Pflaster - leicht eingeschränkt
<b>ruhender Verkehr</b>	-
<b>zul. Geschw.</b>	50 km/h
<b>DTV</b>	-

**Planung**

<b>Maßnahme</b>	Temporeduzierung auf 30 km/h.
<b>Kosten</b>	2.750 €
<b>Priorität</b>	K - Kleinmaßnahmen





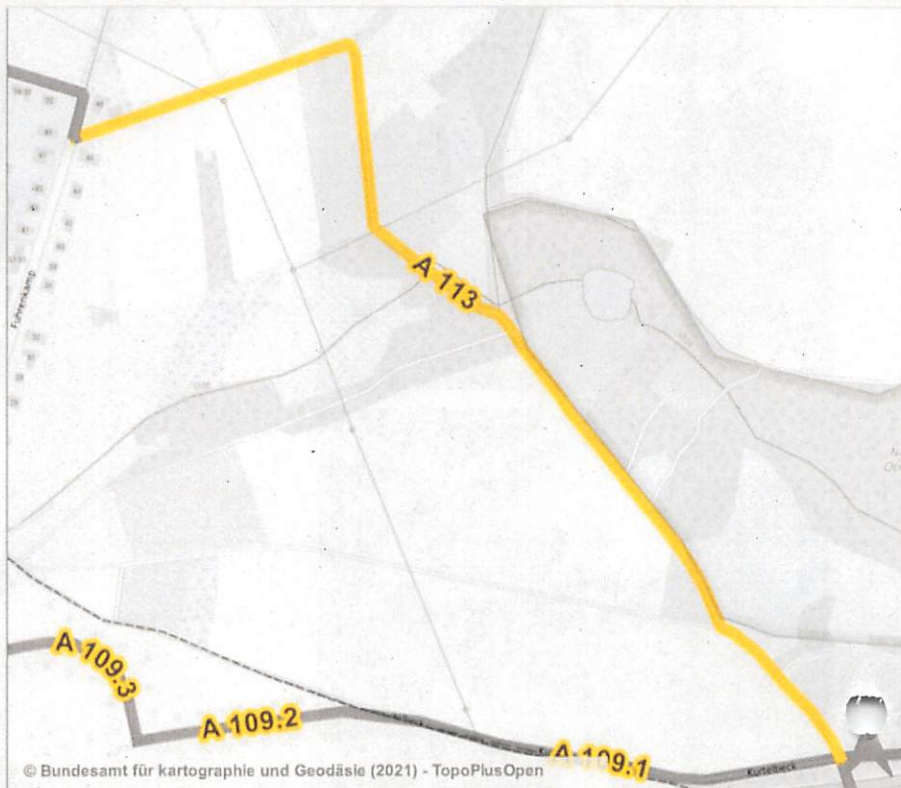
Blick nach Nordwesten

© PGV-Alutz



Blick nach Westen

© PGV-Alutz



© Bundesamt für kartographie und Geodäsie (2021) - TopoPlusOpen

**Allgemein**

<b>Strecke von</b>	Nördl. B74
<b>Strecke bis</b>	Fuhrenkamp
<b>Distanz/ Zeit</b>	1.001 m   4 Min.
<b>Klassifizierung</b>	Selbstständige Wegeverbindung
<b>Ortslage</b>	außerorts
<b>Baulastträger</b>	Gemeinde
<b>Führungsform</b>	Radverkehr auf selbstständiger Wegeverbindung. Keine weitere Führungsform.
<b>Hinweise aus der Beteiligung</b>	-

**Bestand**

<b>Breite</b>	2,50 m
<b>Belag &amp; Zustand</b>	Schotter - kaum nutzbar
<b>ruhender Verkehr</b>	-
<b>zul. Geschw.</b>	-
<b>DTV</b>	-

**Planung**

<b>Maßnahme</b>	Asphaltierung der Fahrbahndecke.
<b>Kosten</b>	344.850 €
<b>Priorität</b>	2 - Mittlere Priorität





Blick nach Westen

© PGV-Alutz



Blick nach Westen

© PGV-Alutz



© Bundesamt für kartographie und Geodäsie (2021) - TopoPlusOpen

Allgemein		Bestand	
Strecke von	Fuhrenkamp	Breite	4,50 m
Strecke bis	Alter Postweg	Belag & Zustand	Pflaster - leicht eingeschränkt
Distanz/ Zeit	397 m   2 Min.	ruhender Verkehr	-
Klassifizierung	Gemeindestraße	zul. Geschw.	30 km/h
Ortslage	innerorts	DTV	-
Baulastträger	Gemeinde		
Führungsform	Radverkehr im Mischverkehr. Keine weitere Führungsform.		
Hinweise aus der Beteiligung	Eingeschränkte Befahrbarkeit durch Belagsmängel. Abschnittsweise Kopfsteinpflaster.		

Planung	
Maßnahme	Kein Handlungsbedarf.
Kosten	- €
Priorität	1 - Hohe Priorität



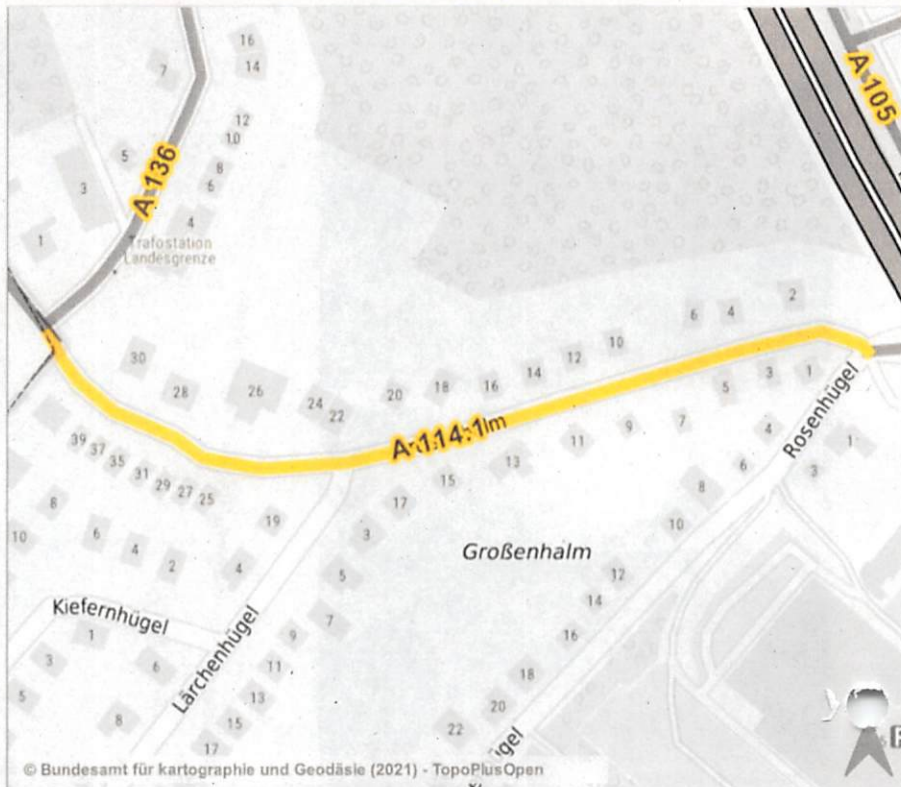
Blick nach Westen

© PGV-Arutz



Blick nach Westen

© PGV-Arutz



© Bundesamt für kartographie und Geodäsie (2021) - TopoPlusOpen

**Allgemein**

**Bestand**

<b>Strecke von</b>	Rosenhügel	<b>Breite</b>	4,00 m
<b>Strecke bis</b>	Am Moor	<b>Belag &amp; Zustand</b>	Pflaster - leicht eingeschränkt
<b>Distanz/ Zeit</b>	381 m   2 Min.	<b>ruhender Verkehr</b>	-
<b>Klassifizierung</b>	Gemeindestraße	<b>zul. Geschw.</b>	30 km/h
<b>Ortslage</b>	innerorts	<b>DTV</b>	-
<b>Baulastträger</b>	Gemeinde		
<b>Führungsform</b>	Radverkehr im Mischverkehr. Keine weitere Führungsform.		
<b>Hinweise aus der Beteiligung</b>	Anpassung der Bremsschwellen (Natursteinpflaster) für den Radverkehr.		

**Planung**

<b>Maßnahme</b>	Ausweisung als Fahrradstraße. DTV prüfen.		
<b>Kosten</b>	79.200 €		
<b>Priorität</b>	K - Kleinmaßnahmen		

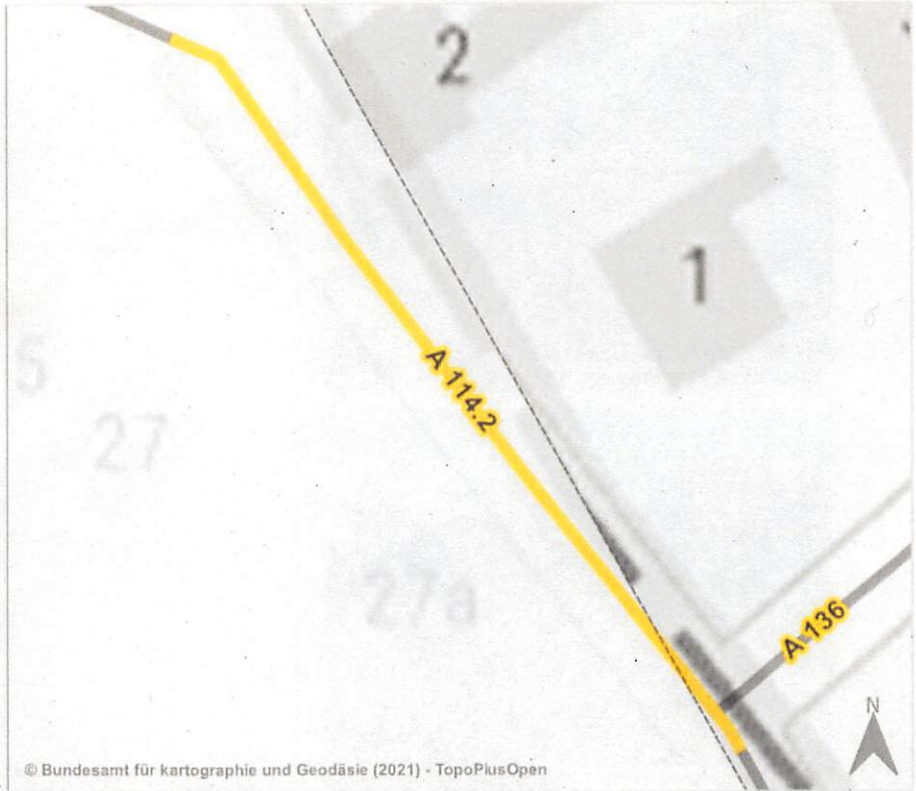




Blick nach Nordwesten



Blick nach Nordwesten



© Bundesamt für kartographie und Geodäsie (2021) - TopoPlusOpen

**Allgemein**

<b>Strecke von</b>	Am Moor
<b>Strecke bis</b>	Usedomstraße
<b>Distanz/ Zeit</b>	77 m   1 Min.
<b>Klassifizierung</b>	Gemeindestraße
<b>Ortslage</b>	innerorts
<b>Baulastträger</b>	Bremen
<b>Führungsform</b>	Radverkehr im Mischverkehr. Keine weitere Führungsform.
<b>Hinweise aus der Beteiligung</b>	-

**Bestand**

<b>Breite</b>	4,00 m
<b>Belag &amp; Zustand</b>	Asphalt - leicht eingeschränkt
<b>ruhender Verkehr</b>	-
<b>zul. Geschw.</b>	30 km/h
<b>DTV</b>	-

**Planung**

<b>Maßnahme</b>	Ausweisung als Fahrradstraße. Weiterleitung an Verwaltung Bremen.
<b>Kosten</b>	16.500 €
<b>Priorität</b>	K - Kleinmaßnahmen



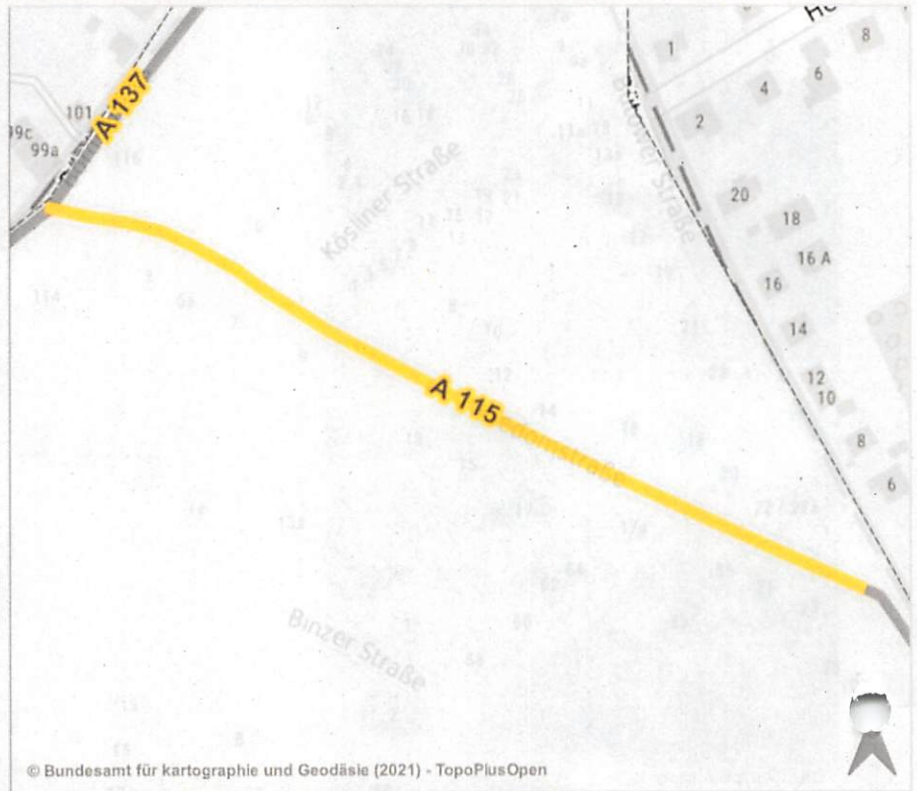
Blick nach Nordwesten

© PGV-Aktiv



Blick nach Nordwesten

© PGV-Aktiv



© Bundesamt für Kartographie und Geodäsie (2021) - TopoPlusOpen

Allgemein		Bestand	
Strecke von	Großenhalm	Breite	4,00 m
Strecke bis	Börderstraße	Belag & Zustand	Asphalt - leicht eingeschränkt
Distanz/ Zeit	320 m   1 Min.	ruhender Verkehr	-
Klassifizierung	Gemeindestraße	zul. Geschw.	30 km/h
Ortslage	innerorts	DTV	-
Baulastträger	Bremen		
Führungsform	Radverkehr im Mischverkehr. Keine weitere Führungsform.		
Hinweise aus der Beteiligung	-		

Planung	
Maßnahme	Ausweisung als Fahrradstraße. DTV prüfen. Weiterleitung an Verwaltung Bremen.
Kosten	66.000 €
Priorität	K - Kleinmaßnahmen